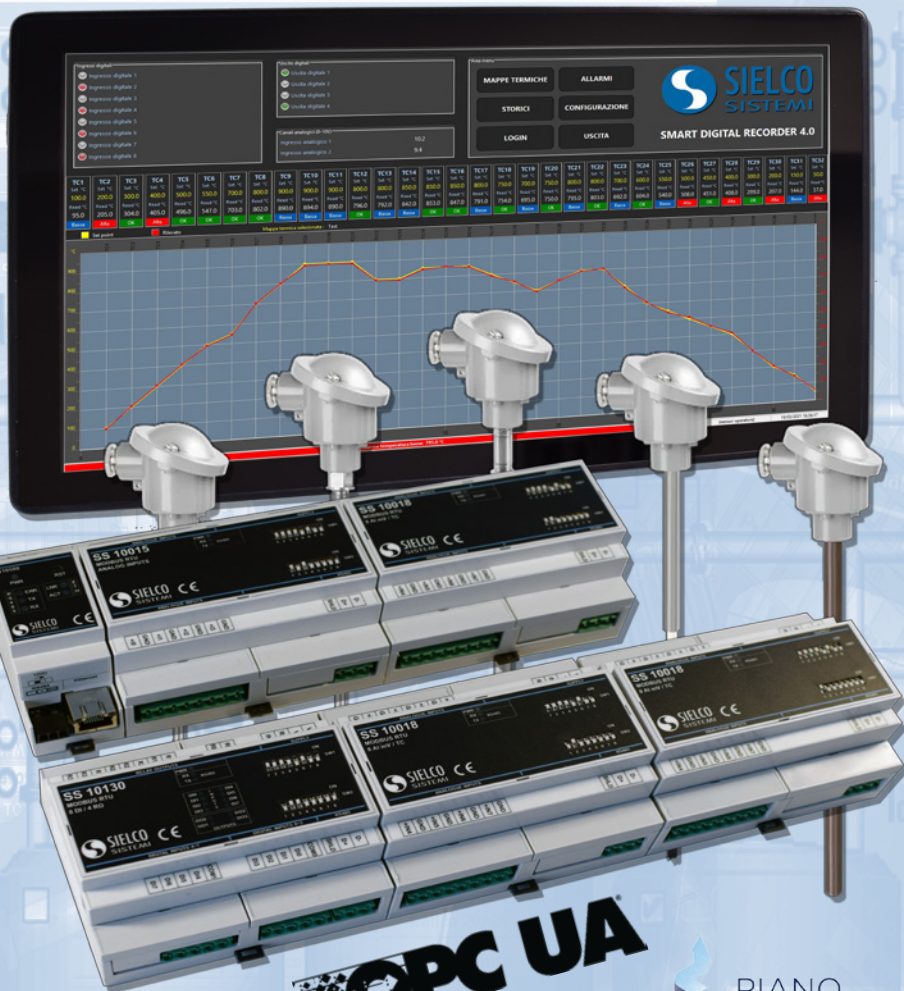


# SDR

## SMART DIGITAL RECORDER

### CARATTERISTICHE PRINCIPALI

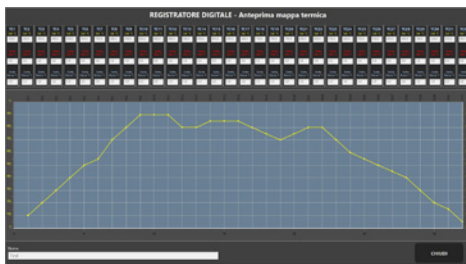
- REGISTRATORE DIGITALE MULTITRACCIA
- FINO A 32 TERMOCOPPIE INDIPENDENTI
- FINO A 8 INGRESSI ANALOGICI 0-10 V - 4-20 mA
- FINO A 8 INGRESSI DIGITALI CONFIGURABILI
- FINO A 4 USCITE A RELE' CONFIGURABILI
- AFFIDABILITA' SISTEMA WATCHDOG HW & SW
- CONDIVISIONE DATI: FILE CSV & OPC UA SERVER
- GRADO DI PROTEZIONE IP 65 FRONTALE



### DESCRIZIONE GENERALE

SDR (Smart Digital Recorder) è un registratore digitale multitraccia particolarmente indicato per la registrazione delle temperature nei processi continui come la cottura delle ceramiche e dei laterizi (forni a rulli o a tunnel ed essicatori ecc.). Il sistema è composto da un PC da pannello PClog equipaggiato con sistema operativo Windows 10 IoT e software SCADA Winlog EVO 4.0. Tramite i moduli di acquisizione IOlog da montaggio su rotaia DIN, collegati su bus ethernet, il sistema può gestire e registrare fino a 32 ingressi da sensore termocoppia, 8 ingressi da sensore analogici e 8 ingressi da sensori digitali. Il sistema dispone inoltre di 4 uscite a relè per segnalazione allarmi o attuazioni di emergenza. La continuità del processo è garantita da un Watchdog hardware sui moduli e da uno software sul PC da pannello. Il sistema è completamente configurabile e personalizzabile e consente di gestire le variabili in funzione del tempo e della lunghezza del processo (mappe termiche o curva di cottura).

## FUNZIONI SOFTWARE



### SUPERVISIONE

Il sistema consente di controllare il valore delle sonde di temperatura in funzione della loro posizione nel processo (mappa termica o curva di cottura) in relazione a una curva campione. Il sistema verifica con continuità gli scostamenti e segnala i relativi allarmi. Nella schermata principale vengono mostrati i valori istantanei di tutte le sonde analogiche e gli stati di quelle digitali e delle uscite a relè.

### CONFIGURABILITA'

Il sistema è configurabile e personalizzabile. E' possibile specificare il numero delle sonde da utilizzare, il loro nome, il nome dei segnali analogici, dei segnali digitali di ingresso e di quelli di uscita. E' inoltre possibile specificare la lunghezza del processo. La configurazione avviene direttamente durante il funzionamento, tramite pagine dedicate, protette da password, utilizzando tastiere virtuali dedicate.

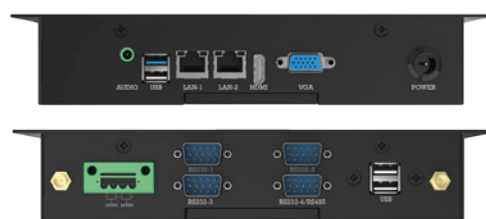
### MAPPE TERMICHE E ALLARMI

E' possibile costruire curve campione di temperatura (mappe termiche) corredate delle relative soglie di allarme, eseguirle in anteprima e memorizzarle in un archivio. Il sistema effettua un controllo continuo delle variabili rispetto alle soglie programmate, al superamento delle quali, genera allarmi che vengono mostrati nella schermata principale e nelle pagine di analisi storica e online.

### GRAFICI STORICI E ONLINE

Il sistema consente di analizzare l'andamento storico di tutte le sonde di temperatura e dei sensori analogici. Consente inoltre di richiamare la curva di temperatura, con le relative soglie, ad un determinato istante. Tutte le grandezze vengono anche registrate ed esportate automaticamente, tramite la funzione Datalogger, su file giornalieri in formato CSV, importabili da Excel, Access, DBMS ecc. Le misure sono disponibili anche tramite un'interfaccia OPC UA server.

## LAYOUT FISICO



## SPECIFICHE TECNICHE

	SDR15W 32TC-4AI-8DI-4DO	SDR18W 32TC-4AI-8DI-4DO	SDR21W 32TC-4AI-8DI-4DO	SDR24W 32TC-4AI-8DI-4DO
Screen	15.6" Display	18.5" Display	21.5" Display	24.0" Display
Resolution	1920x1080	1920x1080	1920x1080	1920x1080
Display	IP65 Front panel - Operation Lifetime (LED) Minimum 50.000 Hours			
PC I/O Ports	4x RS232 / 4x USB / 2x LAN RJ45 / 1x Power / 1x 12VDC / 1x 24VDC / 1x VGA/HDMI			
Thermocouples	32 thermocouple (50mV, B, E, K, J, N, R, S, T) inputs, with 3-way galvanic isolation			
Analog Inputs	4 voltage (10V) e 4 current (20mA) inputs, with 3-way galvanic isolation			
Digital Inputs	8 digital NPN or PNP inputs with 3-way galvanic isolation			
Digital Output	4 relay outputs (2 format SPDT + 2 format SPST) (2 A @ 250 Vac - 2 A @ 30 Vdc)			
Watchdog	Watch-Dog timer hardware & software			
Power Supply	24VDC (18-25V) 35W	24VDC (18-25V) 45W	24VDC (18-25V) 45W	24VDC (18-25V) 60W
Mounting	PC:VESA 100 / Panel Mount - IO Modules : Mounting EN-50022 DIN rail			
Size WxHxD	397x248x72mm	462x283x72mm	535x322x75mm	583x352x70mm
Cutout WxH	373x226mm	438x264mm	518x306mm	555x332mm
Temperature	0°C to +50°			
Humidity	10% - 90% Rh			
MTBF	100.000 Hours			
Approvals	CE			

# SMART DIGITAL RECORDER



SIEMCO SISTEMI srl

I-22070 GUANZATE (CO)  
Via Roma, 24  
Tel +39 031 899671  
Fax +39 031 976966

<http://www.sielcosistemi.com>  
[info@sielcosistemi.com](mailto:info@sielcosistemi.com)